

Projektliste

Energieberatung/ Thermografie/ Wärmebrückensimulation



- 2016 MFH in Brunenthal - Bestand
„(Energie-)Beratung-Vor-Ort“ (BAFA), in Bearbeitung



- 2016 EFH in München-Pasing - Bestand
„(Energie-)Beratung-Vor-Ort“ (BAFA), in Bearbeitung



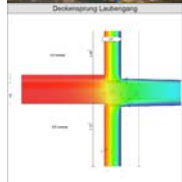
- 2016 REH in Germering – Bestand
„(Energie-)Beratung-Vor-Ort“ (BAFA), in Bearbeitung



- 2015 EFH in Aschheim – Bestand
Energieberatung, KfW-Einzelmaßnahmen Förderantrag,
und Bestätigung der ordnungsgemäßen Durchführung



- 2015 REH in München-Hadern – Bestand
„(Energie-)Beratung-Vor-Ort“ (BAFA), KfW-Effizienzhaus 70 Förderantrag,
Baubegleitung und Bestätigung der ordnungsgemäßen Durchführung



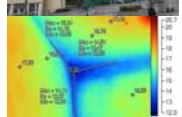
- 2015 MFH in Eichstätt – Neubau
Wärmebrückensimulation im Rahmen einer KfW-Effizienzhaus-Planung



- 2015 MFH in Wasserburg am Inn - Bestand
Solarsimulation der möglichen Erträge thermischer Solaranlagen



- 2015 Wohn- und Geschäftshaus in Offenbach – Baudenkmal
Wärmebrückensimulation, KfW-Effizienzhaus-Denkmal, Förderanträge,
Baubegleitung und Bestätigung der ordnungsgemäßen Durchführung



- 2014 WEG in Olching-Neuesting– Bestand
Thermografie und Gutachten zu Schimmelbefall



- 2014 MFH in München-Haidhausen – Bestand
Raumklimatische Langzeitmessung und Bauteilanalyse
Gutachten zu Schimmelbefall in ETW



- 2014/
2016 Reihenhäuser in München-Pasing – Baudenkmal,
Umbau u. Modernisierung, KfW-Effizienzhaus Denkmal Förderantrag,
Baubegleitung und Bestätigung der ordnungsgemäßen Durchführung,

Projektliste

Energieberatung/ Thermografie/ Wärmebrückensimulation

Alexander Schürger
Dipl. Ing. Univ. Architekt



2014 DHH in Mamming – Bestand
Käuferbegleitung, Energieberatung, Wärmebrückensimulation
auskragende Balkonplatte und Bodenplatte



2014 DHH in Sauerlach - Neubau
Energieberatung/ Wärmeschutzberechnung zur Klärung von KfW-
Fördermöglichkeiten



2014 DHH in Sauerlach- Neubau
Energieberatung/ Wärmeschutzberechnung zur Klärung von KfW-
Fördermöglichkeiten



2014 MFH in München - Zentrum - Bestand,
Wärmeschutzberechnung und Energieausweis



2014/2015 MFH in Brunenthal – Bestand
Energieberatung, KfW Förderantrag, Baubegleitung und Bestätigung der
ordnungsgemäßen Durchführung, Energieausweis



2014 MFH in München – Untergiesing - Bestand
Wärmeschutzberechnung und Energieausweis



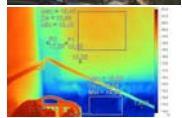
2013 EFH in München - Lochhausen - Neubau nach Passivhausstandard,
Berechnung mit Passivhaus-Projektierungspaket zur Vorbereitung der
Zertifizierung durch PHI. Ausschreibung, Vergabe und Bauüberwachung



2013 MFH in München – Bogenhausen – Bestand
Beratung vor geplanten KfW-Einzelmaßnahmen (Fenster austausch)



2013 REH in München-Bogenhausen – Bestand
KfW-Einzelmaßnahmen, Förderantrag, Baubegleitung und Bestätigung der
ordnungsgemäßen Durchführung,



2013 REH in Germering – Bestand
Thermografie und Energieberatung bei Problemen mit Behaglichkeit und
Schimmelbefall



2013 Kolping-Jugendwohnheim am Entenbach in München - Bestand
Energieberatung, Thermografie und Fördermittelberatung,
Machbarkeitsstudie zur Vorbereitung von Sanierungsmaßnahmen.



2010/2012/2013 WEG in Olching-Neuesting– Bestand, Instandsetzung u. Modernisierung
Thermografie und Schimmelbefallsgutachten
Begleitung bei der Fassaden-/ z.T. Schimmelsanierung u. Innendämmung
ff.



2012 Wohn-/ Geschäftshaus in München-Fürstenried - Bestand, Modernisierung
Energieberatung (Wohn- u. Nichtwohngebäude), Überwachung 1.BA
energetische Sanierung und Modernisierungsmaßnahmen Verglasung

Projektliste

Energieberatung/ Thermografie/ Wärmebrückensimulation

Alexander Schürger
Dipl. Ing. Univ. Architekt



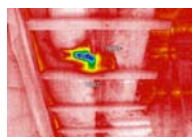
2012 EFH, München-Untergiesing - Bestand, Begutachtung, Modernisierung
Abnahmebegleitung, Bestätigung über energieeffiziente Sanierung nach
Baudurchführung für KFW 85 Effizienzhaus, Energieausweis



2012 WEG Hofmarkstr./ Ringstr. in Olching – Bestand, Begutachtung
Thermografie (innen) zur Beurteilung von Schimmelschäden



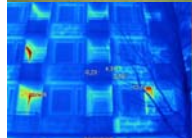
2012 EFH, Reiheneckhaus, in Wolfratshausen - Bestand
„(Energie-)Beratung-Vor-Ort“ (BAFA) inklusive Thermografie (innen &
außen)



2012 MFH in München-Forstenried - energetische Modernisierung
Energetische Fassadensanierung und Dachgeschoßausbau,
Innenthermografie zur Qualitätsüberwachung bei Ausbaurbeiten



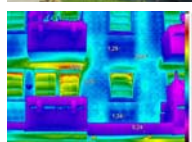
2012 MFH, WEG Carl-Orff-Bogen/ Wolf-Ferrari-Weg in München-Freimann
Begleitung bei Modernisierungs- u. Instandsetzungsmaßnahmen
Energieausweise (EnEV 2009) von 9 Häusern der WEG



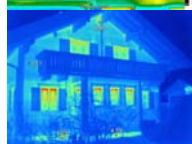
2011 MFH, Einsteinstraße in München-Steinhausen - Bestand
Thermografie (außen & innen)



2011 MFH in München- Forstenried - Bestand
2013 Energieberatung, KFW Förderantrag, Baubegleitung, Bestätigung der
2014 ordnungsgemäßen Durchführung, Wärmebrückensimulation,
Energieausweis



2011 MFH in München Untergiesing – Bestand
Gebäudethermografie (außen)



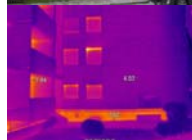
2011 EFH in Steinhart – Bestand
Begutachtung, Thermografie (innen & außen)



2011 MFH in München – Bestand
Modernisierung, Thermografie zur Qualitätsüberwachung nach
energetischer Fassadensanierung und Dachdämmung



2011 Pension in Aschheim bei München – Bestand, Begutachtung
Energieberatung KMU, Fördermittelberatung vor energetischer
Fassadensanierung und Heizungsumstellung



2011 MFH in Haar – Bestand, Begutachtung
Thermografie (außen)



2011 Bürogebäude in München-Thalkirchen - Bestand
Thermografie (außen & innen)

Projektliste

Energieberatung/ Thermografie/ Wärmebrückensimulation

Alexander Schürger
Dipl. Ing. Univ. Architekt



2011 MFH in Grafing – Bestand, Begutachtung, Oberflächentemperaturmessung, Klimadatenaufnahme & Feuchtemessung Zur Analyse von Schimmelproblematik an Außen- und Innenwänden



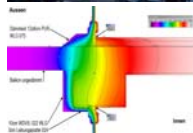
2011 EFH, Reihenmittelhaus, Alpispitzring in Neuried – Neubau, Wärmebedarfsberechnung (EnEV 2009), KfW 70 Förderantrag für Käufer, Bestätigung der Durchführung für KfW



2010/2011 KFO-Arztpraxis in Freyung - Bestand, Umbau/ Modernisierung Innendämmung der Außenwände mit kapillaraktiver PU-Dämmung Erarbeitung des Sanierungskonzepts, Beratung bei Dämmstandards und Ausbauplanung



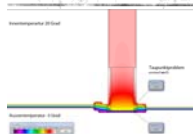
2010 MFH in München-Schwabing – Bestand KfW-Zuschussantrag für Einzelmaßnahme Dachsanierung,



2010 MFH in München-Untergiesing – Bestand Wärmebrückensimulation mit Vergleich verschiedener Sanierungsvarianten Simulation der auskragenden Balkonplatten und seitlichen Wandschotten



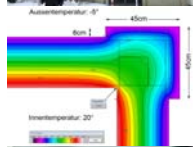
2010 EFH in München – Bestand Bestätigung über energieeffiziente Sanierung nach Baudurchführung für KfW 115 Effizienzhaus



2010 MFH in München-Fürstenried – Bestand Wärmebrückensimulation zur Überprüfung von Sanierungsvorschlag im Rahmen einer Beton- und Fassadensanierung (Hochhaus, 63 Wohnungen mit Balkonen)



2010 MFH in München-Schwabing – Bestand, Energieberatung mit Analyse von Sanierungsvarianten Erläuterung vor Eigentümerversammlung der WEG



2010 REH in Poing – Bestand Wärmebrückensimulation zur Untersuchung von Sanierungsvorschlägen an Stellen mit vorhandenen Taupunktproblemen und Schimmelbefall



2010 MFH in München-Waldtrudering - Bestand Klimadatenaufnahme im Rahmen von Schadensgutachten Analyse von Tauwasserproblematik an Fenstern und Dachflächenfenstern



2009 MFH, 14 Whg. 2 Büros in München-Lehel – Baudenkmal Umbau/ Generalsanierung/Modernisierung, Thermografie zur Qualitätsüberwachung nach Umbau und Energetischer Generalsanierung (innen & außen)

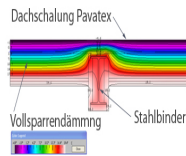


2009 MFH, 14 Whg. 2 Büros am St. Anna Pl. in München-Lehel – Baudenkmal, Umbau/ Modernisierung Wärmebedarfsberechnung und Energieausweis (EnEV 2007)

Projektliste

Energieberatung/ Thermografie/ Wärmebrückensimulation

Alexander Schürger
Dipl. Ing. Univ. Architekt



2007 MFH, 14 Whg. 2 Büros in München-Lehel – Bestand
Umbau/ Modernisierung,
Wärmebrückensimulation zur Bauteiloptimierung im Planungsprozess



2008 MFH in München - Untergrödingen – Bestand,
„Beratung vor Ort“ (BAFA), Energieausweis Bedarfsgestützt (EnEV 2007)
Wärmebrückensimulation der auskragenden Balkone



2007 EFH in Stockdorf – Bestand,
Energetische Initialberatung vor der Kaufentscheidung



2006 MFH in München - Messestadt – Bestand,
Wärmebedarfsberechnung zur Plausibilitätsprüfung des vorhandenen
Wärmebedarfsausweises vor möglicher gerichtlicher Auseinandersetzung



2005 EFH in München-Neuaubing – Neubau,
Wärmebedarfsberechnung (EnEV 2004) als bautechnischer Nachweis im
Rahmen der Genehmigungsplanung



2005 MFH in München-Isarvorstadt – Bestand,
„Energieberatung vor Ort“ (BAFA)



2005 EFH in Reckenfeld-Greven – Bestand,
„(Energie-)Beratung-Vor-Ort“ (BAFA)



2001 Doppelhaus, Kuchelstraße in München-Großhadern – Neubau,
Wärmebedarfsberechnung nach WSchVo 1995 als bautechnischer
Nachweis im Rahmen der Genehmigungsplanung